



# WILLENDORF

## AKTUELL

Amtliche Mitteilung. Ausgabe Oktober 2024

### Der Startschuss zum Glasfaserausbau in Willendorf ist gefallen!



- ✓ **Aktueller Baufortschritt Kindergartenumbau**
- ✓ **Straßenbau Römerweg Dörfles fertiggestellt**
- ✓ **Informationen zur Nationalratswahl**
- ✓ **Informationen des Abfallwirtschaftsverbandes Neunkirchen zur Einführung des gelben Sacks**
- ✓ **Neues von Pfarre, Vereinen und den Feuerwehren**



- Tägliches Mittagsmenü
- Saisonale Herbst-Schmankerl (Wild, Kürbis)
- Lebensmittel von regionalen Produzenten
- Hausgemachte Mehlspeisen, Säfte & Liköre
- Mehrere Räumlichkeiten für Feiern aller Art



[www.gasthaus-alte-muehle.at](http://www.gasthaus-alte-muehle.at)

Martina Handler, Nettinger Straße 1, 2731 Dörfles, Tel: 02638/777 33

WEIN- & MOSTHEURIGER  
**HASELBACHER**

WILLENDORF



HOCHBAU / TIEFBAU / ERDBAU

**BMST. ING. WERNER ASCHENBRENNER**

A-2732 HÖFLEIN/HA. TEL. 02620 / 2311 e-mail: abau@hoeflein.com



**BUCHEGGER**

Umweltservice & Logistik GmbH

ÖKOlogisch mit **SYSTEM**

Bundesstraße 120, 2851 Krumbach

T: 02647 / 422 66 | F: DW 30

office@buechegger.cc

[www.buechegger.cc](http://www.buechegger.cc)

Allianz

Wir sind da.  
Was immer Du vorhast.

Gerhard Pichler

Dittrichstraße 6 | 2620 Neunkirchen

Tel. +43 699 187 924 28

gerhard.pichler2@allianz.at

ALLIANZ.AT



Raiffeisenbank  
Wr. Neustadt-Schneebergland

BIS ZU  
**75€**  
VORSORGE-  
BONUS\*

**JETZT  
VORSORGEN  
UND BONUS  
SICHERN.**

NÄHERE INFOS BEI IHREM/IHRER  
RAIFFEISENBERATER:IN ODER UNTER  
[NOE.RAIFFEISEN.AT/VORSORGE Bonus](http://NOE.RAIFFEISEN.AT/VORSORGE Bonus)

**WIR** MACHT'S MÖGLICH.

[noe.raiffeisen.at/vorsorgebonus](http://noe.raiffeisen.at/vorsorgebonus)

\*Der Vorsorgebonus wird bei Abschluss von Lebensversicherungen aufkündigungslos im Zeitraum bis 31.12.2024.

Registriertes Mitglied der Raiffeisenbank Österreich - Raiffeisenbank Wien AG, E. A. Hofbaum (Kap. 1, 150) Wien.



**MALEN  
UND  
GESTALTEN**  
Gottfried Brandstätter

[www.maler-brandi.at](http://www.maler-brandi.at)

2733 Grünbach, Steigerweg 8

Mobil: 0664 / 210 32 74

E-mail: [pinsel.brandi@aon.at](mailto:pinsel.brandi@aon.at)

[www.maler-brandi.at](http://www.maler-brandi.at)

**HOME OF**



erhältlich bei



[www.maler-brandi.at](http://www.maler-brandi.at)



## Projekt Breitbandausbau für ein schnelles Internet in Willendorf

Ein großes und enorm wichtiges Projekt steht sprichwörtlich vor unserer aller Tür: ein Glasfaseranschluss für jeden Haushalt. Alle paar Jahrzehnte gibt es einen solch großen infrastrukturellen Schritt, zuletzt vergleichbar mit der Errichtung der Abwasserentsorgung in den 90er Jahren oder dem Telefonkabel vor noch längerer Zeit. Jetzt ist es wieder so weit und der Schritt ist unabdingbar, denn ohne einen Glasfaseranschluss wird es zukünftig schwierig in der zunehmend digitalen Welt.

An dem Projekt arbeiten wir schon rund zwei Jahre. Ursprünglich waren wir neben der NÖGIG auch mit den Firmen Magenta und Speedconnect in Gesprächen. Nachdem es hier immer wieder Verzögerungen gab, haben wir uns nun für die NÖGIG entschieden, an der das Land NÖ zur Hälfte beteiligt ist und die auch den öffentlichen Förderzuschlag für unsere Gemeinde erhalten hat. Die Aufgabe der NÖGIG ist es, das Projekt zu planen, alle Baumaßnahmen durchzuführen, im öffentlichen Bereich zu finanzieren und jedem Haushalt ein Glasfaserkabel bis an die Grundstücksgrenze zu legen.

Für den Anschluss des Glasfaserkabels in Ihrem Haushalt entstehen Kosten in Form einer Anschlussgebühr (ab € 300,-), einer vertraglichen Bindung an einen Internetanbieter auf zwei Jahre (ab ca. € 39,-/Monat) und den Errichtungskosten auf Ihrem eigenen Grundstück.

Diese Errichtungskosten können von den Liegenschaftseigentümern selbst, von einer Baufirma/Elektriker Ihres Vertrauens oder von der das Gesamtprojekt ausführenden Firma bewerkstelligt werden. Dem Aufwand hierfür steht aber die wertmäßige Aufwertung Ihrer Liegenschaft durch den Glasfaseranschluss gegenüber. Um mit der NÖGIG das Projekt umsetzen zu können, müssen mindestens 42 Prozent aller unserer Haushalte eine Zustimmungserklärung (Vorvertrag) unterfertigen. Zuletzt haben die Gemeinden Höflein und Schratzenbach mit der NÖGIG gestartet und die Quote zusammengebracht. Das macht uns zuversichtlich, dass es uns auch in Willendorf gelingen wird.

Da das Ausbauprojekt nicht an Gemeindegrenzen endet, wird die angrenzende Katastralgemeinde Netting auch bei uns mitmachen. Im Zuge der Nationalratswahl konnten wir am Gemeindeamt bereits an viele interessierte Bürger erste Informationen vermitteln und auch die ersten unterschriebenen Verträge entgegennehmen. Das generelle Feedback war sehr gut, was uns sehr positiv stimmt.

Als nächster ganz wichtiger Termin findet ein Informationsabend am Montag, 21. Oktober um 18.30 Uhr im Gasthaus Handler statt. Hier wird von den Experten alles detailliert erklärt und alle gegebenenfalls bestehenden Fragen werden beantwortet.

**Bitte nehmen Sie daran teil!**

## INFORMIEREN SIE SICH ZUM GLASFASERAUSBAU IN WILLENDORF!

**Info-Abend** mit nÖGIG und der Gemeinde am  
**Montag, 21. Oktober 2024, 18:30 Uhr**

Bei der Infoveranstaltung beantworten Mitarbeiterinnen bzw. Mitarbeiter der Niederösterreichischen Glasfaserinfrastrukturgesellschaft (nÖGIG) Fragen zu Ihrem künftigen Glasfaseranschluss.

Ort: **Gasthaus Handler**, Nettinger Str. 1, 2731 Dörfles  
Eine Anmeldung ist nicht erforderlich.

Beim Info-Abend im Gasthaus Handler können Sie alle Fragen zum Thema Breitbandausbau für ein schnelles Internet in Willendorf stellen. Das Projekt wird nur umgesetzt, wenn mindestens 42 % der Liegenschaftseigentümer den Vorvertrag abschließen. Die Verrechnung der genannten Kosten erfolgt erst im Jahr 2025 bei tatsächlichem Beginn der Bauausführung





# Berichte des Bürgermeisters

## Sanierung Römerweg Dörfles abgeschlossen

Im September konnten wir unser großes Bauprojekt am Römerweg in Dörfles abschließen. Die dort einliegende Wasserleitung wurde erneuert und soll nun 50 bis 100 Jahre halten. Die Kosten für diese Neuverlegung hat den Wasserverband rund € 120.000,- gekostet. Im Zuge der Grabungen wurde auch eine Leerverrohrung für ein Glasfaserkabel mitverlegt. Die Neuasphaltierung und Grabungen haben rund € 140.000,- gekostet. Der Betrag dafür wurde über ein Darlehen finanziert.

Wir haben eine Geschwindigkeitsanzeige installiert, um den dortigen Verkehrsteilnehmern ein Gefühl für das gefahrene Tempo zu geben und auch damit wir als Gemeinde ein Bild von den nun auf dem neuen Asphalt gefahrenen Geschwindigkeiten bekommen. Eine mehrwöchige Baustelle vor der Haustüre ist immer auch eine kleine Belastung und so danken wir allen Anrainern für Ihre Geduld und hoffen, dass sie viel Freude mit der erneuerten Infrastruktur haben.



Bilder oben und unten: vor der Sanierung der Asphaltdecke....



...und nach Fertigstellung der Neuasphaltierung



Die Asphaltierungsarbeiten wurden von der Fa. Swietelsky durchgeführt. Mit der Asphaltierung ist das Bauvorhaben nun endgültig abgeschlossen



## Die Umbauarbeiten im Kindergarten schreiten zügig voran

Die Umbauarbeiten für unseren zusätzlichen zweiten Kindergarten im ehemaligen Postverteilerzentrum gehen nun in eine weitere Bauphase. Zuletzt wurden die Wände verputzt und ein Styroporbeton für den Fußbodenaufbau eingebracht. Als nächstes folgen die Montage der Fußbodenheizung und der Estrich. Besonders freuen wir uns auch auf die Außengestaltung. Hier soll der Platz vor dem Kindergarten grüner werden und im vorderen Bereich optisch an den Hauptplatz angeglichen werden. Wir hoffen, Ihnen mit der Dezember-Ausgabe unseres Gemeindeblatts die Einladung zur Eröffnung und Besichtigung überreichen zu dürfen.



Die Außenfassadengestaltung ist bereits fertig. Davor kommen nun noch eine überdachte Eingangsrampe sowie die Grün- und Pflastergestaltung. Derzeit wird der Umbau im Innenbereich weiter vorangetrieben



Die Elektro- und Wasserinstallationsarbeiten sind ebenfalls bereits abgeschlossen



Mittlerweile ist der Styroporbeton eingebracht und es wurde begonnen die Fußbodenheizung zu verlegen. Nach der Austrocknungszeit des Estrichs wird dann bereits mit der finalen Phase begonnen. Damit ist Bodenverlegung, Ausmalen und die Errichtung der Akustikdecke gemeint. (Foto: Blick in den zukünftigen Bewegungsraum)

Wir gehen von geschätzten Baukosten in Höhe von rund € 750.000,- aus. Davon werden € 155.000,- direkt gefördert. Weiters bekommen wir von den „anerkannten Baukosten“ in

Höhe von 1,1 Millionen Euro 48,6% über die nächsten 15 Jahre gefördert. Daraus ergibt sich, dass der Gemeinde selbst der Kindergarten nur rund € 100.000,- kosten wird.



# Aktuelles

## Information für Hundehalter

Aufgrund der Novelle des NÖ Hundehaltegesetzes ist für alle Hunde seit 01.06.2023 nachweislich eine Haftpflichtversicherung (Mindestversicherungssumme je Hund € 725.000,- für Personen und Sachschäden) abzuschließen. Für Hunde, die bereits vor Inkrafttreten der Gesetzesnovelle gehalten wurden, muss dieser Nachweis bis **spätestens 01.06.2025** am Gemeindeamt vorgelegt werden (Übergangsbestimmung).

Bitte beachten Sie, dass im Versicherungsnachweis neben der erforderlichen Mindestversicherungssumme ersichtlich ist, dass Sie die VersicherungsnehmerIn sind.

Sie können gerne bereits ab sofort den erforderlichen Versicherungsnachweis beim Gemeindeamt persönlich abgeben oder per e-mail an: [gemeindeamt@willendorf.at](mailto:gemeindeamt@willendorf.at) übermitteln.

Generell ist jeder im Besitz befindliche Hund ab dem dritten

Lebensmonat mittels Anmeldeformular am Gemeindeamt zu melden. Das Anmeldeformular finden Sie auf unserer Home-

page unter „Downloads“ oder kann persönlich am Gemeindeamt ausgefüllt werden.

## Bauamt

Wir möchten Sie darauf hinweisen, dass die Errichtung bzw. Abänderungen von Bauwerken (damit sind neben Wohnhäusern auch Gartenhütten, Mauern, Einfriedungen, Terrassenüberdachungen, Sommer- und Wintergärten usw. gemeint) einer Bewilligungs- bzw. Anzeigepflicht bei der Baubehörde unterliegen. Einige wenige Bauvorhaben sind davon ausgenommen.

Wir ersuchen Sie daher, falls Sie ein Bauvorhaben planen, sich immer vorab bei der Gemeinde zu erkundigen, ob das Projekt einer Bewilligungs-, Anzeige- oder Meldepflicht unterliegt und welche Einreichunterlagen dafür vorgelegt werden müssen.

Dies gibt Ihnen bei der Umsetzung Ihres Bauvorhabens eine Rechtssicherheit, die Sie in Zukunft vor eventuellen Unannehmlichkeiten bewahrt (z.B. beim Verkauf der Liegenschaft).

Weiters bitten wir Sie für eine eventuell notwendige Genehmigung durch die Baubehörde eine Vorlaufzeit von rund 3 Monaten einzuplanen. Diese Zeit wird längstens benötigt, um notwendige Gutachten einzuholen und gesetzliche Fristen wie z.B. die Anrainerverständigung einhalten zu können. Wir versuchen diesen Zeitraum nach Möglichkeit zu unterschreiten. Dennoch ist es nicht auszuschließen, dass der Zeitrahmen ausgeschöpft werden muss.

## Müllabfuhrtermine 2024

Die „Grüne Tonne“ wird an jedem 2. Mittwoch im Monat abgeholt. Die Biotonne wird am Donnerstag darauf abgeholt. An den Tagen mit dem Zusatz „x“ werden alle Grünen Tonnen (auch die, die nur alle zwei Monate entleert werden) entleert. Weiters ist zu beachten, dass in die Biotonne nur Müllsäcke mit der Aufschrift „**kompostierbar**“ hineingegeben

werden dürfen. Auch Säcke mit der Aufschrift „verrottbar“ dürfen nicht verwendet werden. Das betrifft auch die großen Einlegesäcke für die Tonne. Sollte die Papiertonne aus zeitlichen Gründen zu den unten angeführten Terminen nicht entleert sein, wird diese am darauf folgenden Tag entleert.

Trockenmüll	Biomüll	Restmüll(grauer Sack)	Altpapier
Mittwoch 09.10.2024	Donnerstag 10.10.2024	Mittwoch 25.09.2024	Dienstag 12.11.2024
Mittwoch 13.11.2024 x	Donnerstag 14.11.2024	Mittwoch 20.11.2024	
Mittwoch 11.12.2024	Donnerstag 12.12.2024		

## Information des Abfallwirtschaftsverbandes zur Einführung des „Gelben Sackes“

### Gelber Sack – ab Jänner 2025 auch bei uns!

Konnten wir über 40 Jahre lang mit der Grünen Tonne eine effiziente Entsorgung und Sortierung des Wertmülls im Bezirk Neunkirchen organisieren und garantieren, sind wir ab Jänner 2025 durch das Bundesministerium, ebenso wie ganz Österreich verpflichtet, mit dem Gelben Sack zu sammeln:

Ab der letzten Entleerung der Grünen Tonnen im Dezember 2024 ist daher von den Haushalten schon der Gelbe Sack zu verwenden, sodass es keine Übergangslücke gibt. In jeder Gemeinde wird der Gelbe Sack für Verpackungen eingeführt. Lediglich im großvolumigen Wohnbau ab sechs Wohneinheiten werden Gelbe Tonnen aufgestellt, da die Müllsammelräume nur begrenzt Platz für Säcke bieten. Einfamilienhäuser bekommen ausschließlich Gelbe Säcke zur Verfügung gestellt.

„Der Abfallwirtschaftsverband hat sich diese Umstellung nicht ausgesucht, hat sie aber per Gesetz zu vollziehen und zu organisieren. Wir bitten daher alle Bürger des Bezirks Neunkirchen, diese Umstellung positiv zu sehen und so gut es geht daran mitzuarbeiten. Recycling ist für unsere Umwelt wichtig und unablässig, daher müssen wir uns an diesem Prozess beteiligen“, so Verbandsobmann Bgm. Engelbert Pichler.

Ab dem nächsten Jahr muss zuhause entschieden werden, ob eine Verpackung recycelt werden kann oder doch Material für den Restmüll ist. „Hierbei ist es ganz wichtig, dass sämtlicher Müll, der in den Gelben Sack gehört, auch wirklich dort hineingeschmissen wird“, gibt Obmann-Stellvertreterin Bgm. Kögler die Devise vor. „Denn nur so können die Kosten niedrig gehalten werden und möglichst viele Rohstoffe landen im stofflichen Recycling.“

Ein weiterer wichtiger Aspekt ist, dass die Säcke kostenlos sind. Eine Rolle zu 13 Stück bekommt jeder Haushalt pro Jahr zugeteilt. Die Erstzustellung der Säcke für jeden Haushalt erfolgt bis Ende November 2024 durch die Gemeinde. Sollten mehr Säcke benötigt werden, so können diese kostenlos am Gemeindeamt abgeholt werden.

Eine Papiertonne ist ab 2025 für den Haushalt verpflichtend!

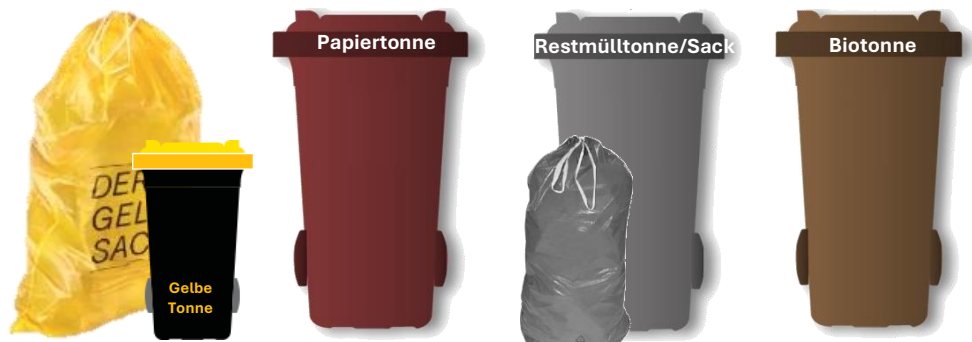
Konkret sollen in den Gelben Sack folgende Abfälle geschmissen werden:

- Verpackungen aus Kunststoff: Kanister, Shampooflaschen, Spülmittelflaschen, Fleisch- und Wurstverpackungen
- Verpackungen aus Metall: Konservendosen, Senftuben, Marmeladendeckel, Kronkorken
- Verpackungen aus Materialverbund: Chipssackerl, Kaffeeverpackungen,
- Verpackungen aus Styropor, Holz und Keramik



*Genaue Trennliste*

Diese Tonnen oder Säcke wird es nächstes Jahr im Bezirk Neunkirchen für JEDEN Haushalt geben.







## WAS GEHÖRT IN DIE GELBE TONNE/ DEN GELBEN SACK?

Saubere und restentleerte Verpackungen aus Kunststoff und Metall wie

- ▶ Aludosen
- ▶ Alufolien
- ▶ Aluminium-Einweggeschirr
- ▶ Aluminiumtuben
- ▶ Aluverschlüsse
- ▶ Becher (Kunststoff)
- ▶ Becher von Milchprodukten
- ▶ Bierdosen
- ▶ Bierkapseln (Kronenkorken)
- ▶ Blechdosen, leer (z.B. Obstkonserven, Farbdosen)
- ▶ Blisterverpackungen
- ▶ Blumentöpfe (Durchmesser kleiner als 10 cm)
- ▶ Bodylotion (Verpackung)
- ▶ Butterverpackung (rein)
- ▶ Campinggaskartuschen (leer)
- ▶ Celophanverpackungen
- ▶ Chipssackerl
- ▶ Coffee-to-go-Becher
- ▶ Cremetiegel (Kunststoff)
- ▶ Deoverpackung (Kunststoff)
- ▶ Deoverpackung (Metall)
- ▶ Dosen aus Verbundmaterial (Karton, Metall, Kunststoff)
- ▶ Dosen leer (Alu und Weißblech)
- ▶ Druckgaspackungen (leer)
- ▶ Düngemittelsäcke (leer)
- ▶ Durchdrückpackung
- ▶ Duschgelverpackung (Kunststoff)
- ▶ Eierschachteln (Kunststoff)
- ▶ Eimer (Verpackung)
- ▶ Einkaufssäcke aus biologisch abbaubaren Materialien
- ▶ Einkaufstragetaschen (Kunststoff)
- ▶ Einweggeschirr (aus Stärke, Bio-Kunststoff, ...)
- ▶ Essbesteck (nicht aus Papier, Einweg, sauber)
- ▶ Essigkanister
- ▶ Farbdosen (pinselrein)
- ▶ Farbkübel (Kunststoff, pinselrein)
- ▶ Fässer (Kunststoff)
- ▶ Fässer (Metall)
- ▶ Filmdosen
- ▶ Flaschen, Fläschchen (Kunststoff)
- ▶ Flaschen, Fläschchen, Flacons aus Keramik (Verpackung)
- ▶ Fleischpapier (rein)
- ▶ Fleischtassen (Styropor, Kunststoff, rein)
- ▶ Flüssigseife (Verpackung)
- ▶ Folien (Verpackung)
- ▶ Frischhaltefolie
- ▶ Fruchtsaftpackerl und -verpackungen
- ▶ Futtermittelsäcke (Kunststoff)
- ▶ Gaskartuschen (leer)
- ▶ Getränkedosen
- ▶ Getränkeflaschen (Kunststoff, Einweg)
- ▶ Getränkekarton
- ▶ Gewürzverpackungen (Kunststoff oder Verbundstoff)
- ▶ Haar(pump)sprays (leer)
- ▶ Haarfärbemittel-Verpackung
- ▶ HDPE Flaschen
- ▶ Holzkisten und -steigen (Verpackung)
- ▶ Holzverpackungen (z.B. Kiste, Steige)
- ▶ Hundefuttersackerl
- ▶ Infusionskunststoffbeutel
- ▶ Joghurtbecher
- ▶ Joghurtbecherdeckel (Metall)
- ▶ Joghurtbecherdeckel (Kunststoff)
- ▶ Jutesäcke (Verpackung)
- ▶ Kaffeebecher
- ▶ Kaffeeverpackungen (Vakuumverpackung, ausgenommen Karton)
- ▶ Kanister (leer)
- ▶ Katzenfutterdosen
- ▶ Katzenfuttersackerl
- ▶ Katzenfutterschalen
- ▶ Keramikverpackung (z.B. Flaschen)
- ▶ Ketchupflaschen (Kunststoff)
- ▶ Klarspüler-Flaschen (leer)
- ▶ Klebebänder (als Packhilfsmittel)
- ▶ Kleber, Klebstoffe, -tuben und -dosen (Kunststoff, leer)
- ▶ Kleber, Klebstoffe, -tuben und -dosen (Metall, leer)
- ▶ Kleiderbügel (Einweg, Metall)
- ▶ Konservendosen
- ▶ Korken, Korkstoppel
- ▶ Kosmetikfläschchen
- ▶ Kosmetikverpackung (Keramik)
- ▶ Kosmetikverpackung (Kunststoff)
- ▶ Kronenkorken
- ▶ Kübel (leer, Verpackung)
- ▶ Kunststoffbecher (Verpackung)
- ▶ Kunststoffflaschen (Einweg)
- ▶ Kunststofffolien (Verpackung)
- ▶ Kunststoffgeschirr (Einweg)
- ▶ Kunststoffverpackungen
- ▶ Kunststoffverschlüsse
- ▶ Lackdosen (pinselrein)
- ▶ Öldosen für Speiseöl
- ▶ Paletten (Holz)
- ▶ Papierverpackungen beschichtet
- ▶ Parfümfläschchen (Keramik, leer)
- ▶ PET-Getränkeflaschen
- ▶ PE-Verpackungsfolien
- ▶ Pflanzenaufzuchtsschalen
- ▶ Pflanzenmultipacks (zusammenhängend, für Freilandpflanzen)
- ▶ Pflanzenschutzmittelbehälter
- ▶ Pillenverpackungen (Kunststoff oder Verbundmaterial, leer)
- ▶ Plastikbecher (Einweg, (Metall, leer)
- ▶ Schuhcremetuben (Kunststoff, leer)
- ▶ Seifenverpackung (Kunststoff)
- ▶ Senftuben (Kunststoff, leer)
- ▶ Senftuben (Metall, leer)
- ▶ Shampooflaschen (leer)
- ▶ Silikonkartuschen (leer)
- ▶ Sodawasserpatronen (leer)
- ▶ Speiseöldosen (Metall, leer)
- ▶ Speiseölkunststoffflaschen (leer)
- ▶ Spraydosen (Kunststoff, leer und ohne Treibgasreste)
- ▶ Spraydosen (Metall, leer und



# Aktuelles



- ▶ Luftpolsterfolie (Verpackung)
  - ▶ Margarinebecher
  - ▶ Marmeladebecher (Kunststoff)
  - ▶ Medikamentenblisters und -verpackungen (leer)
  - ▶ Menüschalen (Alu)
  - ▶ Menüschalen (Kunststoff, Biokunststoff, ..., leer)
  - ▶ Metalldeckel (Verpackung)
  - ▶ Metallfässer
  - ▶ Metallfolien
  - ▶ Metalltuben (leer)
  - ▶ Metallverpackungen (leer)
  - ▶ Metallverschlüsse
  - ▶ Milch- und Getränkepackungen
  - ▶ Milchproduktverpackungen
  - ▶ Montageschaumdosen (leer und ohne Treibgasreste, Kunststoff)
  - ▶ Montageschaumdosen (leer und ohne Treibgasreste, Metall)
  - ▶ Netze (z.B. für Obst und Gemüse, Weihnachtsbäume)
  - ▶ Obstnetze (Kunststoff oder Baumwolle)
  - ▶ Obststeigen (Kunststoff)
  - ▶ Obsttassen
  - ▶ Öldosen für Speiseöl
  - z.B. Party- Kaffeebecher
  - ▶ Plastikbecher (z.B. Joghurt)
  - ▶ Plastikflaschen
  - ▶ Plstikkübel (Verpackung, leer, z.B. Farbkübel)
  - ▶ Plastiksackerl
  - ▶ Plastikschüssel (Verpackung)
  - ▶ Plastikverpackungen
  - ▶ Porzellverpackungen
  - ▶ Porzellanverpackungen
  - ▶ PP-Verpackung
  - ▶ PS-Verpackung
  - ▶ Pumpspraydosen (leer)
  - ▶ Pumpspraydosen (leer, Metall)
  - ▶ PU-Schaum-Dosen (leer und ohne Treibgasreste)
  - ▶ Rasierschaumdosen
  - ▶ Saftpackerl
  - ▶ Schaumstoffverpackungen
  - ▶ Schlagoberspatronen (leer)
  - ▶ Schlagobersverpackung (Kunststoff)
  - ▶ Schokoladealufolien
  - ▶ Schraubverschlüsse (Kunststoff)
  - ▶ Schraubverschlüsse (Metall)
  - ▶ Schrumpffolien
  - ▶ Schuhcremedosen und -tuben
  - ohne Treibgasreste)
  - ▶ Spritzmittelbehälter (leer)
  - ▶ Spulen aus Kunststoff (Zwirn, Nähseide)
  - ▶ Spülmittelflaschen (leer)
  - ▶ Stanniolpapier (Alufolie)
  - ▶ Steigen (Holz, Einweg)
  - ▶ Steigen (Kunststoff, Einweg)
  - ▶ Steingutverpackungen (z.B. Flaschen)
  - ▶ Stoff- und Jutesäcke (Verpackung)
  - ▶ Styropor® chips und -verpackungen
  - ▶ Suppenbeutel und -packerl
  - ▶ Tablettenverpackung (Kunststoff oder Verbundmaterial, leer)
  - ▶ Take Away Geschirr (kein Papier, sauber)
  - ▶ Teigwarensackerl
  - ▶ Tetra Pak®
  - ▶ Textilverpackungen
  - ▶ Tiefkühlverpackungen (beschichtet, nicht zerreißbar)
  - ▶ Tierfutterbeutel
  - ▶ Tierfutterdosen (leer)
  - ▶ Tierfutterschalen (leer)
  - ▶ Tintenpatronen (leer)
  - ▶ Topfenbecher
- 
- ▶ Tragetaschen (Kunststoff)
  - ▶ Tuben (Kunststoff, leer)
  - ▶ Tuben (Metall, leer)
  - ▶ Vakuumverpackungen
  - ▶ Verbundkartons (für Getränke)
  - ▶ Verpackungen (Kunststoff)
  - ▶ Verpackungen aus biologisch abbaubaren Materialien
  - ▶ Verpackungen aus Verbundmaterial (Karton, Metall, Kunststoff)
  - ▶ Verpackungsfolien
  - ▶ Verschlüsse (Kunststoff)
  - ▶ Verschlüsse (Metall)
  - ▶ Waschmittelflasche (Kunststoff)
  - ▶ Weichspülerflasche (Kunststoff)
  - ▶ Weißblechdosen (leer)
  - ▶ Wickelfolien, Verpackungen
  - ▶ Zahnpastatuben (Kunststoff, leer)
  - ▶ Zahnpastatuben (Metall, leer)
  - ▶ Zellophanverpackungen
  - ▶ Zitronennetze

oesterreich-sammelt.at



Verpackungen, auch restentleerte, die mit diesen Symbolen gekennzeichnet sind, gehören in die Problemstoffsammlung.





# Aktuelles

## Einladung Vortrag „Gelber Sack“

### **EINLADUNG INFORMATIONSNABEND zur Einführung des „Gelben Sack“**

**Montag, 25. November 2024, 18:00 Uhr  
im Gasthaus Handler, Nettinger Straße 1, 2731 Dörfles**

Es wird ein Vertreter des Reinhalteverbands „Grüne Tonne“ aus Breitenau anwesend sein, um Ihre Fragen zu beantworten. Wir möchten anmerken, dass es bei dieser Veranstaltung nicht um eine Grundsatzdiskussion über die Einführung des gelben Sacks handelt, sondern Fragen zur bevorstehenden Umsetzung gestellt werden können.

## Bedarfserhebung

Nach der letzten Abfuhr der Grünen Tonne am 2. Mittwoch im Dezember 2024, werden die grünen Tonnen eingezogen. Ab diesem Zeitpunkt erfolgt die Müllsammlung mittels gelben Sack. Sie haben aber die Möglichkeit die grüne Tonne als Sackständer für den gelben Sack oder für private Zwecke zu behalten, wenn Sie das möchten. Alle anderen ersuchen wir die Tonne nach der Entleerung am öffentlichen Gut stehen zu lassen. Die Tonnen werden in den darauffolgenden Tagen von den Gemeindearbeitern abgeholt. Es gibt eventuell die Möglichkeit, über die Gemeinde eine Einsatzvorrichtung zum Einhängen des gelben Sacks in die Grüne Tonne zu bestellen (Richtpreis ca. € 30,- /Stk.) Sollten Sie grundsätzlich Interesse daran haben, ersuchen wir Sie den ausgefüllten Abschnitt beim Gemeindeamt abzugeben.

----- hier abtrennen ----- 



**BEDARFSERHEBUNG**  
EINSATZVORRICHTUNG für die GRÜNE TONNE

----- hier abtrennen ----- 

Name: \_\_\_\_\_

Anschrift: \_\_\_\_\_

Telefonnummer: \_\_\_\_\_

Willendorf, am \_\_\_\_\_ Unterschrift: \_\_\_\_\_



## Ergebnis der Nationalratswahl in Willendorf

### NATIONALRATSWAHL 29.09.2024

Bezirk: Neunkirchen  
Gemeinde: **Willendorf**

NATIONALRATSWAHL 29.09.2019		
	Stimmen	Prozent
Wahlberechtigte	784	
abgeg. Stimmen	525	67,0%
ungültige Stimmen	10	
gültige Stimmen	515	
ÖVP	202	39,2%
SPÖ	85	16,5%
FPÖ	106	20,6%
GRÜNE	65	12,6%
NEOS	32	6,2%
KPÖ	5	1,0%
JETZT	20	3,9%
WANDL	0	0,0%

NATIONALRATSWAHL 29.09.2024		
	Stimmen	Prozente
Wahlberechtigte	785	
abgeg. Stimmen	638	81,3%
ungültige Stimmen	8	
gültige Stimmen	630	
1. ÖVP	174	27,6%
2. SPÖ	125	19,8%
3. FPÖ	196	31,1%
4. GRÜNE	57	9,0%
5. NEOS	48	7,6%
6. BIER	13	2,1%
7. KPÖ	7	1,1%
8. LMP	5	0,8%
9. GAZA	2	0,3%
10. MFG	1	0,2%
11. KEINE	2	0,3%

Differenz 19-24	
Stimmen	Prozente
+1	
+113	+14,3%
-2	
+115	
-28	-11,6%
+40	+3,3%
+90	+10,5%
-8	-3,6%
+16	+1,4%
+2	+0,1%

## Wir gratulieren...

...Herrn Gerhard Gotsch zum 90. Geburtstag und wünschen ihm alles Gute sowie viel Gesundheit für die kommenden Lebensjahre!



...Nikolaus Priglinger und Selina Horvath alles Gute zur Geburt ihrer Tochter Malina im Juli 2024!

...Frau Heidemarie Seidl zum 80. Geburtstag und wünschen ihr alles viel Glück und Gesundheit!

## Wir trauern um...



**Vera Schoeller**  
Römerweg 15  
2731 Dörfles  
1939-2024



# Aktuelles

## Tipps von Tierärztin Mag. Anke Jäger

Darf ich meinem Hund Obst füttern?

Gerade in dieser Jahreszeit kommt immer wieder die Frage nach dem Verfüttern von Obst an Hunde. Viele Besitzer wollen ihren Tieren etwas Gutes tun und greifen gerade im Sommer immer öfters zu Obst als Leckerli – Ersatz.

Grundsätzlich ist das eine gute Idee, da Obst reich an Vitaminen und Mineralien ist.

Somit kann man auf gesundem Weg den Gesundheitszustand des Tieres unterstützen.

Allerdings muss man sich gut überlegen was und wieviel man seinem Tier füttert.

Nicht alles wird gut vertragen und auch manches, was der Mensch isst, kann sogar giftig für Tiere sein.

Gut verträglich sind zum Beispiel Äpfel, Bananen, Birnen, Wassermelone oder Himbeeren. So lange nicht zu viel davon gegeben wird! So etwa können Bananen bei übermäßigem Verzehr auch zu Verstopfungen führen, zu viel Fruchtzucker zu Durchfall usw.....

Unbedingt Aufpassen muss man bei der Verfütterung von Zwetschgen, Marillen oder Pfirsichen!

Das Fruchtfleisch an sich ist unbedenklich, aber die Kerne enthalten Cyanid und sind somit giftig! Außerdem sind sie aufgrund der Größe auch eine Gefahr, wenn sie im Ganzen verschluckt werden. Dasselbe gilt auch für Kirschen!

Zitrusfrüchte sollten auch vermieden werden, da sie zu Magen - Darm – Problemen führen können.

Absolut verboten ist das Verfüttern von Weintrauben und Rosinen!

Manche Hunde zeigen schon bei Aufnahme einer kleinen Menge Vergiftungserscheinungen bis hin zum Nierenversagen.

Sollte ihr Tier Trauben aufgenommen haben, bitte umgehend bei einem Tierarzt melden!

Tierärztin Mag.  
Anke Jäger berät  
sie gerne in ihrer  
Praxis in 2731  
Dörflles,  
Römerweg 10



## KREATIV IN DEN HERBST



### KREATIVES TUN IN DER GRUPPE - IM ZYKLUS DER VIER JAHRESZEITEN

VIER TAGE IM JAHR NUR FÜR DICH  
SELBST- GÖNN' DIR EIN KURZES  
AUSSTEIGEN AUS DEM ALLTAG.

- die Ruhe und den Rückzug der Natur auf sich wirken lassen und sich selbst "innere Einkehr" gönnen
- spielerisch mit den vielen bunten Farben des Herbstes malen und gestalten
- mit Naturmaterialien den Herbst begreifen, wahrnehmen und erkunden

Spielerisch begegnen wir der herbstlichen Gemütlichkeit und dem Lauf der Gezeiten. Wir erkunden dabei die eigene Kreativität und lassen sie aufleben.

Termin: Samstag, 12. Oktober 2024, 9-18h

Puchbergerstr. 4/2, 2732 Willendorf

Kosten: 95€ (inklusive Mittagessen, Getränke, Kaffee& Kuchen-  
biologische Produkte & mit ♥ zubereitet)

Andrea BAUER  
www.kreativ-gesund.at  
office@kreativ-gesund.at  
0699/10460049

ICH BEGLEITE DICH AUF DEINEM WEG. KREATIV GESUND





06767143166

## PFARRE MARIA KIRCHBÜCHL-ROTHENGRUB

Pfarrmoderator P. Mag. Charbel Schubert O.Cist.

Pfarrgasse 9, A-2732 Willendorf am Steinfeld

☎ 02620/2228



[pfarre.Kirchbuechl@katholischekirche.at](mailto:pfarre.Kirchbuechl@katholischekirche.at) [www.kirchbuechl.at](http://www.kirchbuechl.at)

Liebe Gemeinde!

„Gott arbeitet immer mit ganz normalen Leuten“ So wie viele Christen pflegen auch die Gläubigen in der Pfarre regelmäßig am Freitag von 8-18 Uhr die eucharistische Anbetung. Wir machen die Erfahrung: im stillen Gebet vor Jesus im ausgesetzten Altarsakrament, wächst der Glaube, wird die Hoffnung gestärkt und entzündet sich die Liebe. Hier schenkt Jesus Heil, Gnade und innere Erneuerung, die wir so dringend brauchen. Jede Erneuerung muss ihren Ausgangspunkt im Evangelium nehmen. Es ist ein Leitfaden für christliches Leben. Das Gebet ist nichts anderes, als ein Gespräch mit einem Freund, mit dem wir oft und gern allein zusammenkommen, um mit Ihm zu reden, weil Er uns liebt. Im Vater unser betet Jesus: "Dein Wille geschehe" (Mt 6, 10). Jesu lässt sich vom Vater führen und lädt auch uns ein sich von ihm im Gebet führen zu lassen.



### Erstkommunionvorbereitung 2025

Mit dem Elternabend am 11. September bereiten wir uns nun wieder gemeinsam auf die **Erstkommunion am 27. April 2025** vor. Die Erstkommunionvorbereitung soll den Kindern helfen den katholischen Glauben kennen zu lernen. Wer mit acht Jahren nicht bei der Erstkommunion war kann das mit einer Vorbereitung, wie auch die Firmung immer auch nachholen. Ab September bereiten wir uns nun gemeinsam auf die Erstkommunion vor. Frau Sibylle Hoffmann und ich werden die Eltern und die Kinder auf diesen Weg begleiten. Die Gruppenstunde findet immer am Montag von 15:30 -16:45 Uhr im Pfarrzentrum statt. Um 17:00 Uhr feiern die Kinder mit ihrem Pfarrer die Heilige Messe in der Thomaskapelle um Jesus in der Feier der Heiligen Messe kennen zu lernen. Dazu sind auch alle Kinder eingeladen die Erstkommunion schon empfangen haben, damit sie zum Schutzensgel werden für die Kinder die auf dem Weg zur Erstkommunion sind.

### Termine in der Pfarre

Sonntag, 13.10.2024	18.00 Uhr - Monatswallfahrt mit Dr. Richard Tatzreiter Regens der Priesterseminare
Samstag, 19.10.2024	19:00 Uhr DIE SENIORENKLAPPE Theater im Pfarrsaal in Willendorf
Sonntag, 20.10.2024	15:00 Uhr DIE SENIORENKLAPPE Theater im Pfarrsaal in Willendorf
Samstag, 26.10.2024	19:00 Uhr DIE SENIORENKLAPPE Theater im Pfarrsaal in Willendorf
Sonntag, 27.10.2024	15:00 Uhr DIE SENIORENKLAPPE Theater im Pfarrsaal in Willendorf
Donnerstag, 31.10.2024	19:30 Uhr DIE SENIORENKLAPPE Theater im Pfarrsaal in Willendorf
Samstag, 02.11.2024	19:00 Uhr DIE SENIORENKLAPPE Theater im Pfarrsaal in Willendorf
Sonntag, 03.11.2024	15:00 Uhr DIE SENIORENKLAPPE Theater im Pfarrsaal in Willendorf

Kartenreservierungen übernimmt ab 1. Oktober 2024 wie gewohnt die Gemeinde Willendorf unter der Tel. (02620/2261) zu den Amtszeiten, oder Sie rufen die Nummer (0676) 7146631

01.11.2024	10.00 Uhr Hochamt zu Allerheiligen in der Pfarrkirche Im Anschluss Gräbersegnung auf dem Pfarrfriedhof
Sonntag, 10.11.2024	10.00 Uhr – Familienmesse in der Pfarrkirche +Vorstellung Erstkommunikationskinder
Sonntag, 01.12.2024	10.00 Uhr - Familienmesse und Segnung der Adventkränze

Alle weiteren Termine können Sie der zweiwöchigen Wocheninformation entnehmen.  
Einen gesegneten Herbst wünscht ihnen allen von ganzen Herzen Ihr P. Charbel Schubert OCist;  
Pfarrmoderator



# Jungschar

## Jungscharlager 2024

Am Wochenende vom 25. bis 26. August fand wieder unser alljährliches Jungscharlager statt, das uns mit tollem Wetter und einem abwechslungsreichen Programm beschenkte. Bereits am frühen Sonntagmorgen kamen die Kinder voller Vorfreude an und wir starteten gleich mit kreativen Aktivitäten.

Der erste Tag war geprägt von bunten Erlebnissen: Das Knüpfen von Armbändern, der Spaß in der Komühle, der gleichzeitig für eine erfrischende Abkühlung sorgte, sowie eine geheimnisvolle Schlumpfenparty. Das Schwammrennen in der Komühle war ein feucht-fröhlicher Höhepunkt, bei dem nicht nur die Kinder, sondern auch die Betreuer\*innen ordentlich nass wurden. Bei der Schlumpfenparty wurde es dann knifflig: Die Kinder mussten mit Köpfchen und Teamgeist eine Reihe von Rätseln lösen, um den verschwundenen Schlumpf aufzuspüren. Mit vereinten Kräften und ein wenig Zauberei gelang es schließlich, den entführten Schlumpf zu befreien.

Auch der Montag hielt spannende Erlebnisse bereit. Beim „Minopolis“ schlüpfen die Kinder in verschiedene Berufe und lernten spielerisch das Berufsleben kennen. Nach der Mittagspause ging es mit frischem Elan weiter: Spiel, Spaß und Forschung standen im Mittelpunkt, als die Kinder Zitronendruck ausprobierten, sich mit Farbtheorie beschäftigten, beim Tücher-Tanz ihre Kreativität zeigten und sich in einer ausgelassenen Wasserbombenschlacht erfrischten.

Das Jungscharlager war erneut ein voller Erfolg und bescherte allen ein unvergessliches Wochenende voller Freude, Kreativität und Gemeinschaft. Wir freuen uns schon jetzt auf das nächste Jahr, wenn es wieder heißt: Auf ins Jungscharlager!



Die Kinder hatten beim Jungscharlager viel Spaß und die Aktivitäten förderten den Zusammenhalt enorm



„Schlumpfhäuser“ im Pfarrzentrum Rothengrub. Die BetreuerInnen gaben sich viel Mühe, um den Kindern schöne Tage zu bereiten





## Theatergruppe Maria Kirchbüchel

# Die Seniorenklappe



**Komödie in zwei Akten von Bernd Spehling**

<b>Samstag</b>	<b>19 Okt</b>	<b>19:00 Uhr</b>
<b>Sonntag</b>	<b>20 Okt</b>	<b>15:00 Uhr</b>
<b>Samstag</b>	<b>26 Okt</b>	<b>19:00 Uhr</b>
<b>Sonntag</b>	<b>27 Okt</b>	<b>15:00 Uhr</b>
<b>Donnerstag</b>	<b>31 Okt</b>	<b>19:30 Uhr</b>
<b>Samstag</b>	<b>2 Nov</b>	<b>19:00 Uhr</b>
<b>Sonntag</b>	<b>3 Nov</b>	<b>15:00 Uhr</b>

**Platzreservation unter 02620 2261**





# FF Willendorf

## Einsätze

- 22.06.2024 Brandeinsatz Waldbrand Höflein
- 08.07.2024 Technischer Einsatz – Verkehrsunfall
- 21.07.2024 Technischer Einsatz – PKW-Bergung
- 30.07.2024 Schadstoffeinsatz – Betriebsmittelaustritt
- 30.07.2024 Schadstoffeinsatz – Ölspur
- 12.08.2024 Technischer Einsatz – Verkehrsunfall
- 02.09.2024 Schadstoffeinsatz – Ölspur
- 14.09.2024 Technische Hilfeleistung
- 14.09 bis 16.09.2024 - Unwettereinsatz
- 26.09.2024 Tierrettung

Beim Unwettereinsatz von 14.-16.9.2024 wurden von der Feuerwehr Willendorf knapp 60 Einsatzstellen abgearbeitet.

Umgestürzte Bäume über Straßen und auf Häusern, abgedeckte Dächer, ein Keller unter Wasser forderten die Einsatzmannschaft, die diese zwei Tage fast durchgehend im Einsatz war.

Wir ersuchen um Verständnis, dass gewisse Einsätze (einzelne fehlende Dachziegel ohne Wassereintritt oder Bäume, welche beim Umfallen keinen größeren Schaden anrichten würden) aufgrund der großen Gefahr für die Einsatzkräfte durch starke Windböen nicht durchgeführt werden konnten. Hier muss der Einsatzleiter immer entscheiden, ob Gefahr im Verzug ist, oder nicht. Wenn nicht, so geht die Sicherheit der Mannschaft vor.

Wir bedanken uns auch bei allen, die uns während des Einsatzes mit Verpflegung versorgt haben sowie für die erhaltenen Spenden!



In den letzten Wochen kam es vermehrt zu Ölspuren, die von der Feuerwehr gebunden werden mussten



Am 12.8.2024 stießen zwei PKW aus ungeklärter Ursache auf der Puchberger Straße zusammen. Die Feuerwehr führte die Fahrzeugbergung durch und reinigte die Fahrbahn

## Feuerwehrjugend



Wir gratulieren unserer Feuerwehrjugend, welche beim Feuerwehrjugendleistungsabzeichen und dem Leistungsbewerb in Bronze angetreten sind und hervorragende Leistungen erbracht haben. Wir sind stolz auf euch!



Der Unwettereinsatz verlangte der Mannschaft vieles ab. Zahlreiche umgestürzte Bäume mussten beseitigt werden.



## Fire Fighter Food Festival

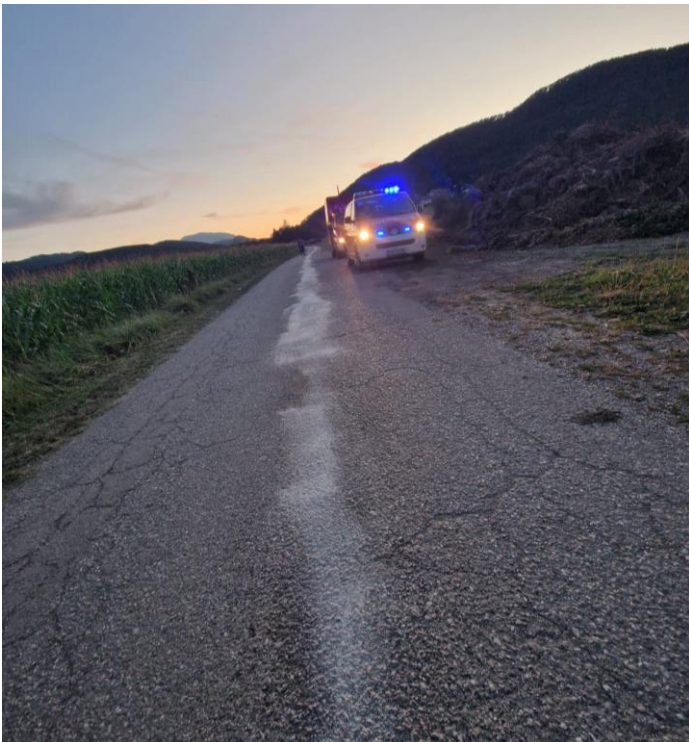
Unser Sommerfest, das Fire Fighter Food Festival, war diesmal ab Mittag ein wenig nasser als gewohnt und trotzdem wieder ein großer Erfolg!

Inzwischen traditionell war es wieder nach den strengen Regeln als „Sauberes Fest“ organisiert, wofür Verwalter Andreas SCHLOFFER unser Dank gebührt. Eine noch größere Leistung hat diesmal jedoch EHBI Robert TISCH erbracht, der kurzerhand und nahezu im Alleingang einen Spülcontainer gebaut hat – eine absolut grandiose Leistung!

Unser großer Dank sei dir, lieber Robert, an dieser prominenten Stelle ausgesprochen!

### Einsätze

Am 30.7. unterstützten wir die FF Willendorf beim Beseitigen einer Ölspur. Bei der Sturmkatastrophe am 14. und 15. September 2024 gab es im Einsatzgebiet von Dörfles 17 Einsätze. (siehe Fotos auf den folgenden Seiten)



### Wir gratulieren...

Mag. Edwin Stangl zum 60-er und Uwe Dingeldey zum 75-er - Alles Gute!



Neben den Feuerwehrmitgliedern dürfen wir uns aber auch bei 35(!) Helferinnen und Helfern bedanken, die uns mit vollem Einsatz unterstützt haben – obwohl sie gar nicht Mitglieder unserer Feuerwehr sind.

**Das KDO möchte Ihnen allen größten Dank und Respekt aussprechen!**

Nicht zuletzt bedanken wir uns bei unseren vielen Besucherinnen und Besuchern, die für Stimmung und ein großartiges Zusammensein gesorgt haben – danke für dieses schöne, gemeinsame Fest.



### Wir trauern um...

Patin Vera von Schoeller, geb. Gräfin Bubna-Litic, die am 3. August 2024 im 86. Lebensjahr in die ewige Heimat berufen wurde.





# Sturmkatastrophe



DANKE AN UNSERE





# Sturmkatastrophe



**BEIDEN FEUERWEHREN**







# Sturmkatastrophe



**FÜR EUREN EINSATZ!**







## Gratulationen

Wir gratulieren herzlich:

Frau Mottinger Margarethe und Frau Leeb Maria zum 75. Geburtstag,

Herrn Reisinger Josef, Frau Bartl Walpurga und Frau Gruber Maria zum 85. Geburtstag.

Herzliche Glückwünsche unserem Ortsgruppenvorsitzenden Franz Maier zum 70iger!



## Ortsgruppe Höflein – Willendorf

## Kabarettabend

### HOHE-WAND HALLE

Volksschule Höflein

**Donnerstag, 31.10.24**

Einlass: 18:00 Uhr Beginn: 19:00 Uhr

Eintritt: VVK € 18,- / AK € 20,-

freie Sitzplatzwahl

GAUDE, SCHMÄH & KABARETT  
»Da Tschentsche und sei Henriette«  
bekannt aus »Narrisch guat«



Eine Veranstaltung des NÖ Pensionistenverbandes der Ortsgruppe Höflein-Willendorf

#### KARTENVERKAUF:

Franz Maier 0664 / 381 3883  
Roswitha Michaeler 0676 / 943 7366

Planung, Projektierung, technische Fachberatung sowie Wartung und Servicing



Büro: 0676 423 14 00  
Mail: office@sichA.at

Fasangasse 3, 2732 Willendorf  
Geschäftsstelle mit Schauraum:  
Fabriksgasse 3-5, 2620 Neunkirchen

ALARM • VIDEO • ZUTRITT

DIPLOMIERTE SMART FITNESS TRAINERIN

NEUE KURSE IN HÖFLEIN UND SCHRATTENBACH

INSIDE OUT **NEW!**

STÄRKE DEINEN KÖRPER VON INNEN

KEINE RÜCKENSCHMERZEN MEHR

- AB HERBST 2024
- FÜR MANN UND FRAU, FÜR JEDES ALTER
- ANFÄNGER UND FORTGESCHRITTENE KURSE
- MAMA-BABY RÜCKBILDUNGSKURSE
- PERSONAL TRAINING
- LIVE UND ONLINE



WAS ERWARTET DICH?

GANZKÖRPERTRAINING MIT SCHWERPUNKT KÖRPERMITTE

FUNKTIONELLE ATMUNG

BECKENBODEN- UND KEGELÜBUNGEN

MOBILISIERUNG DER WIRBELSÄULE

ERSTE HILFE BEI BLASENSCHWÄCHE UND REKTUSDIASTASE

MELDE DICH JETZT AN

WWW.KRISTINAPAUN.COM  
+43650/2500521  
insideout.kristina@gmail.com

PROJEKT BETREUUNG WEDL

WWW.PROJEKT BETREUUNG-WEDL.AT

Baumeister Ing. Günther Wedl

RÖMERWEG 2, A-2731 DÖRFLES

+43 664 250 46 44 | OFFICE@PROJEKT BETREUUNG-WEDL.AT





# Gesunde Gemeinde

## Sommerprogramm für Kinder 2024

Auch heuer wurde wieder ein großartiges Sommerprogramm für Kinder zwischen 6 und 13 Jahren an 4 Samstagen im Juli/August angeboten, welches den teilnehmenden Kindern sehr viel Spaß gemacht hat.

Einige Impressionen zum Sommerprogramm:



Der Zauberkurs mit Magier „Ilusian“ kam bei den Kindern richtig gut an. Bild unten: Am Bio-Bauernhof der Familie Haselbacher gab es richtig viel zu entdecken und die Kinder hatten großen Spaß.



Beim Kochen im Pfarrheim lernten die Kinder spielerisch den Umgang mit Lebensmitteln und deren Verarbeitung.





## Termine und Vorankündigungen

### EINLADUNG ZUM Vortrag „Pfleger zu Hause“

**Wann:** 25. Oktober um 18.30 Uhr

**Wo:** Neuer Sitzungssaal der Gemeinde  
Willendorf, Puchberger Str. 36

**Vortragende:** Barbara RUPPRECHT, MSc  
Dipl. Krankenschwester,  
Pflegerpädagogin

**Eintritt:** freie Spende

Dieser Vortrag richtet sich an alle Menschen, welche Unterstützung bezüglich der Beantragung des Pflegegeldes brauchen. Außerdem werden die verschiedenen Unterstützungsleistungen für die Pflege zu Hause vorgestellt.

Es wird um Anmeldung gebeten (bei Lydia Hammerl per SMS unter 0664/1146362 oder Email [lydia.hammerl@willendorf.at](mailto:lydia.hammerl@willendorf.at).)

Am **26. Oktober** findet wieder unser „**Traditioneller Wandertag**“ – mit zwei verschiedenen Streckenlängen, statt. Treffpunkt um 9.00 Uhr am Gemeindeamt. Bei der „Hofer-Hütte“ im Zweierwald ist eine Labstelle eingerichtet, wo man sich stärken kann. Wir bitten um Anmeldung per SMS bzw. WhatsApp unter 0664/114 63 62.

Die Gesunde Gemeinde veranstaltet auch heuer wieder mit den ortsansässigen Feuerwehren sowie Privatpersonen gemeinsam einen Adventmarkt am 23. und 24. November am „Neuen Hauptplatz“. Wenn Sie Interesse an einem Ausstellungsstand haben, melden Sie sich bitte bei Friederike Mader unter 0660/9507723. Details folgen!

Informationen auch auf  
<http://gesund.willendorf.at/events> sowie  
[www.facebook.com/gesundewillendorf](http://www.facebook.com/gesundewillendorf)!



### Infoabend DO - 24.10.2024 - 18:30 Uhr

Weinlokal "Weintraubn" - Neunkirchnerstr. 1, 2732 Willendorf

Kursstart: 30.01.2025 - 18:30 Uhr

Feuerwehrhaus, Puchberger Str. 40, 2732 Willendorf

**Info:**

Sarah Dietrich, BSc MPH - "Tut gut!"

0676/858 70 34 532

[sarah.dietrich@noetutgut.at](mailto:sarah.dietrich@noetutgut.at)



## GESUNDES WILLENDORF





# Aktuelles

## Gemeindebücherei Würflach

### Liebe Leser!

An Alle, welche es noch nicht wissen, bzw. welche gerne lesen – dabei sparen und nachhaltig agieren wollen: Es gibt in der Gemeinde Würflach eine kleine, aber gut sortierte Bücherei.

Es wird die neueste Belletristik angeboten, aber wir erfüllen auch gerne Lesewünsche.

Vom Sportland NÖ konnten wir 10 Broschüren mit „den täglichen 10 Übungen“ mit Ingrid Wendel bekommen!

Für unsere Kinder: Zur Zeit sind sehr viele Bücher in der Bücherei: Sie warten auf Dich!

Im November ist wieder ein unterhaltsamer Nachmittag mit Peter Meissner geplant.

Diesmal im Gasthaus Seewald!

Ab September kann man Karten/Platz bei Elli reservieren!

Da uns Pürzl Julia ab September 2024 als Mitarbeiter/inn verlässt, brauchen wir bitte dringend Ersatz:

### Ehrenamtlicher Mitarbeiter gesucht!

Einige Neuerscheinungen:

Österreichische Autoren

Beate Maxian – Der Tod auf den Opernball

Die Tote im Kaffeehaus

Ein letzter Walzer

Beate Mally - Mord in der Wiener Werkstätte

Helmut Scharner – 4 Bände Mostviertler Krimis

Andreas Pittler – Kärtner Ritterspiel

Donna Leon – Band 33 Feuerprobe

Rene Laffite – Der tote Bäcker vom Montmartre

Heiteres von Kerstin Gier – Ein unmoralisches Sonderangebot

Sachbuch:

Elisabeth: Die seltsame Frau

Wiener Neustadt: Porträts. Geschichten. Plätze

Neue Thriller und auch große Auswahl an neuen Kinderbüchern.

**Das Büchereiteam**

## Peter Meissner

Dauernd is'  
Irgendwas



von den heiteren  
Tücken des  
Alltags

Sa, 16.11.24

15:00 Uhr

Gasthaus Seewald

Kartenpreis € 15,00  
Kartenvorverkauf und  
Platzreservierung ab September  
bei  
Elli Cerwenka 0664/2066114



**VERSICHERN.  
VORSORGEN.  
FINANZIEREN.  
WIR SCHAFFEN DAS.**



Patrick Strasser  
Tel. 0664/80 109 5303  
patrick.strasser@nv.at



Dominic Reiterer  
Tel. 0664/80 109 5305  
dominic.reiterer@nv.at

Niederösterreichische  
Versicherung AG  
2620 Neunkirchen  
Triester Straße 10

[www.nv.at](http://www.nv.at)



Die Niederösterreichische  
Versicherung

# LEGENSTEIN



Ges.m.b.H.



GAS - ,  
HEIZUNGS U.  
WASSERINSTALLATIONEN

2733 Grünbach, Schneebergstraße 7  
Tel. 0 26 37 / 22 87 Mobil 0664 / 915 70 92  
[www.legenstein-1a.at](http://www.legenstein-1a.at)

## Abfallwirtschaft mit Verantwortung



- Beratung ■ Sammlung ■ Transport ■ Kanalservice
- Muldenverleih ■ Baustellenentsorgung
- Containerservice ■ Grünschnittentsorgung
- Sperrmüllabfuhr ■ Öltankreinigung und Demontage



FCC Neunkirchen Abfall Service GmbH  
2640 Payerbach, Schöglmühl 5  
Tel.: 02662/45 230-0, Fax: 02662/45 230-2403  
E-Mail: [neunkirchen@fcc-group.at](mailto:neunkirchen@fcc-group.at), [www.fcc-group.at](http://www.fcc-group.at)



**SCHAUER**  
FENSTER | TÜREN | SONNENSCHUTZ

[WWW.WOHNEN-SCHAUER.AT](http://WWW.WOHNEN-SCHAUER.AT)

**pusiol**  
boden | ständig



Kaminaufsätze - Metallwarenerzeugung - Fassadenbau - Flachdächer  
Dachreparaturen - Sanierungen - Dacheindeckungen

Johannes Gerhartl  
Hauptstraße 3  
A-2732 Willendorf  
0699 / 1174 4716

[gerhartl@joger.at](mailto:gerhartl@joger.at)  
[www.joger.at](http://www.joger.at)



**Dachstühle  
Holzriegelbauten  
Lohnabbund etc..**



**HOFER HOLZBAU**.at

Zimmerei und Holzhandel Wir machen Holz zum Thema ...

Tel: 02620 – 2221  
**2732 WILLENDORF**  
E-mail: [info@hoferholzbau.at](mailto:info@hoferholzbau.at)



# Ärztenotdienste

**Achtung: Die Wochenenddienste der Ärzte sind nicht mehr verpflichtend. Grundsätzlich wird eine Bereitschaft nur mehr im Zeitraum von 8 – 14 Uhr angeboten. Außerhalb dieser Zeit wählen Sie bitte den Ärztenotruf unter: 141**

## Oktober 2024

12. Oktober	Dr. WEBER Christoph, Grünbach	02637/2322
13. Oktober	Dr. HANDLER Michael, Willendorf	02620/3386
19. Oktober	Dr. KARNER Christian, Grünbach	02637/2232

## November 2024

01. November	Dr. HANDLER Michael, Willendorf	02620/3386
02. November	Dr. Delia Marsoner, Schwarzau/Geb.	02667/35050
09. November	Dr. WESSIG Isabella, Puchberg	02636/22190
16. November	Dr. WEBER Christoph, Grünbach	02637/2322
17. November	Dr. HANDLER Michael, Willendorf	02620/3386
23. November	Dr. KARNER Christian, Grünbach	02637/2232

## Dezember 2024

07. Dezember	Dr. WESSIG Isabella, Puchberg	02636/22190
08. Dezember	Dr. HANDLER Michael, Willendorf	02620/3386
14. Dezember	Dr. WEBER Christoph, Grünbach	02637/2322
21. Dezember	Dr. KARNER Christian, Grünbach	02637/2232
22. Dezember	Dr. HANDLER Michael, Willendorf	02620/3386
24. Dezember	Dr. Delia Marsoner, Schwarzau/Geb.	02667/35050



alle Kassen:  
**Allgemeinmedizin | Hausapotheke**

Privat:  
**Facharzt für Anästhesiologie  
und Intensivmedizin**

Puchberger Straße 36  
2732 Willendorf  
02620 33860  
office@dr-handler.at  
[www.dr-handler.at](http://www.dr-handler.at)

**Dr. Michael  
HANDLER** 

**Ordinationszeiten**

Mo / Mi / Fr	08:00 - 12:00
Mi	16:00 - 19:00
Do	14:00 - 18:00

## Zahnärzte

Die Notdienste für das jeweils folgende Wochenende oder den folgenden Feiertag erfahren Sie unter der unter:

[http://noe.zahnaerztekammer.at/patientinnen/notdienstsuche/?tx\\_dentistsearch](http://noe.zahnaerztekammer.at/patientinnen/notdienstsuche/?tx_dentistsearch)



**WOHNVISION®**  
Internorm



## Fensterkompetenz aus dem Schneebergland

Büro & Schauraum  
2723 Muthmannsdorf  
Hauptstraße 56

Öffnungszeiten  
Montag-Freitag  
8.30 Uhr bis 12.00 Uhr  
13.00 Uhr bis 16.00 Uhr

Ihr heißer Draht  
02638 88 580 0  
office@wohnavision.eu  
www.wohnavision.eu

Internorm

blue S

Schlötterer  
Laser Color und System

LEHA

TOPIC  
The Team Member

Seit  
**40 Jahren**

IHR KOMPETENTER  
PARTNER

Landtechnik  
**SEDERL**

Landtechnik  
**SEDERL**

GmbH

2724 Hohe Wand - Gaaden, Lußweg 36  
Tel.: 02638/88294, Fax: 02638/88818  
Email: office@landtechnik-sederl.at  
www.landtechnik-sederl.at



**WERBEINSEL.at**  
Neunkirchen | Am Spitz 6/1  
Tel. 02635 / 688 81

3D-Schrift.at  
Ihr Grafiker  
mit echter Wirkung!

**ELEKTRO  
SODL**

Elektroinstallationen - Blitzschutzanlagen - Handel

2731 DÖRFLES - 2732 WÜRFACH

Mobil: 0664 - 530 42 33

www.elektrosodi.at



**Pichler Roland**

Puchbergerstrasse 97 - 2732 Willendorf - E Mail: spenglereipichler@drei.at

Tel.: 0664 / 92 99 880

**aj** Tierarztpraxis  
Mag. Anke Jäger

Römerweg 10, 2731 Dörfles

	Vormittag	Nachmittag
Montag:	9:00 bis 10:00 Uhr	18:00 bis 20:00 Uhr
Dienstag:	9:00 bis 10:00 Uhr	17:00 bis 19:00 Uhr
Mittwoch:	-	-
Donnerstag:	-	18:00 bis 20:00 Uhr
Freitag:	9:00 bis 10:00 Uhr	16:00 bis 18:00 Uhr
Samstag:	9:00 bis 10:00 Uhr	-

Terminvereinbarung unter: 02638 / 77 305

Notfälle: 0664 / 11 656 33

www.tierarztpraxis-dorfles.at



**SPARKASSE**  
Neunkirchen



Beratung  
mit Termin  
Mo-Fr  
7-19 Uhr

**Willkommen bei der Bank,  
die an Sie glaubt.**

Das Team der Filiale Grünbach  
freut sich auf Sie.

24h Service 05 0100 20241  
service@neunkirchen.sparkasse.at  
neunkirchen.sparkasse.at





# Termine 2024

21.10.2024	Infoabend „Glasfaserausbau für Willendorf „, GH Handler	Gemeinde
24.10.2024	Vorsorge aktiv – Infoabend	Gesunde Gemeinde
25.10.2024	Vortrag „Pflege zu Hause“	Gesunde Gemeinde
26.10.2024	Gemeindewandertag	Gesunde Gemeinde
11.11.2024	Ganslessen ganztägig	Gasthaus Handler
16.+17.11.2024	Ganslessen (bis 16 Uhr)	Gasthaus Handler
20.-24.11.2024	Wein- und Mostheuriger	Fam. Haselbacher
22.11.2024	Perchtenlauf Sportplatz	SV Willendorf
25.11.2024	Info-Abend „Gelber Sack“ im GH Handler	Gemeinde
27.11.-01.12.24	Wein- und Mostheuriger	Fam. Haselbacher
23.-24.11.2024	Advent am Hauptplatz	Gesunde Gemeinde
30.11.2024	Glühwein und Punsch, Hauptplatz Willendorf	Pensionisten
30.11.+1.12.2024	Weihnachtskonzert	Bergkapelle
05.12.2024	Der Nikolaus kommt...	Gemeinde
07.12.2024	Adventlesung im Pfarrzentrum	S.Mally, A.Waldl
14.12.2024	Adventbesinnung in der Pfarrkirche, 16 Uhr	Chor Cantamus
30.12.2024	Steakabend, ganztags	GH Handler

**Lichtenwoerther**  
Karosserie & Lackierzentrum

- ✓ Lackreparaturen
- ✓ Karosserie Reparaturen
- ✓ Hagel- u. Dellenreparatur
- ✓ Autoglas Service ✓ Unterboden u. Hohlraum-Konservierung
- ★ gratis Versicherungsabwicklung
- ★ plus Ersatzfahrzeug

**bringt's wieder in Form!**  
02624-52 999  
Ebenfurth, Gewerbezone 3

**...on Tour trotz Reparatur**

www.lichtenwoerther.at

**SCHAUER**  
TISCHLEREI - MEISTERBETRIEB

BERATUNG | PLANUNG | PRODUKTION | MONTAGE

www.tischlerei-schauer.at    office@tischlerei-schauer.at

+43 660/128 06 77    Ortsstraße 29, 2732 Höflein

Schneeberg  
LAND